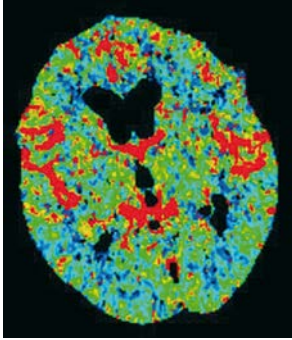


Anmeldung



Folgende ambulante Untersuchungen bieten wir im Rahmen der Ermächtigung für alle Patienten an:

- Durchleuchtungsuntersuchungen
- Ganzbeinaufnahmen
- Angiographische Diagnostik
- Phlebographien der oberen und unteren Extremität
- Interventionen an Dialyseshunt
- Kontrolluntersuchungen von zentralen Kathetern und Ports
- CT-gesteuerte Biopsien

Privatpatienten können auch alle übrigen Leistungen ambulant in Anspruch nehmen.

Terminvergabe für ambulante Untersuchungen

Montag – Freitag 8:00 – 16:00 Uhr

Tel. 0 80 92 / 82 - 25 51

Fax. 0 80 92 / 82 - 22 26



**KREISKLINIK
EBERSBERG**

seit 1878

Akademisches Lehrkrankenhaus
der Technischen Universität München

Mitglied der Gesundheit Oberbayern GmbH



Unsere Adresse

Abteilung für Radiologie & Nuklearmedizin
Kreisklinik Ebersberg
Pfarrer-Guggetzer-Str. 3, 85560 Ebersberg

Tel. 0 80 92 / 82 - 25 51, Fax: 0 80 92 / 82 - 22 26

E-Mail radiologie@klinik-ebe.de

Internet www.klinik-ebe.de

So erreichen Sie uns

mit der S-Bahn Linie S4 und S6

mit dem Auto Aus Richtung München (ca. 30 min.)
über die A94 (Ausfahrt Forstinning)
oder über die B304



Stand: 01.04.2018

Diagnostische und interventionelle Radiologie



RADIOLOGIE

Ärztlicher Leiter: Dr. med. Marco Heinz
Chefarzt Radiologie & Nuklearmedizin



**KREISKLINIK
EBERSBERG**

seit 1878

✗ kompetent ✗ individuell ✗ persönlich



Für die bildgebende Diagnostik des gesamten menschlichen Körpers und die Durchführung radiologischer Interventionen ist unsere Abteilung u. a. mit einer digitalen Röntgendiagnostik, einer Durchleuchtungs- und Angiographie-Einheit, einem 64-Zeilen-Computertomographen (CT), einem 1,5 T-Kernspintomographen (MRT) sowie einer Mammographie- und einer Ultraschalleinheit ausgestattet.

Ein Team aus erfahrenen Ärzten und technischen Assistenten versorgt unsere Patienten individuell mit dem am besten geeigneten bildgebenden Verfahren. Die Sicherheit der Patienten, die optimale Strahlenreduktion und die zeitnahe Befundübermittlung an die behandelnden Ärzte sind uns hierbei sehr wichtig.

Neben dem diagnostischen Angebot entwickeln sich in der Radiologie immer mehr therapeutische Interventionen. Daher liegt ein großer Schwerpunkt unserer Abteilung in den interventionellen Verfahren, bei denen wir unter bildgebender Kontrolle zahlreiche minimalinvasive Eingriffe, u. a. Biopsien, Markierungen und Drainagenanlagen sowie Therapien bei Tumor- und Gefäßkrankungen durchführen.

Ambulante und stationäre Notfälle werden von uns rund um die Uhr mit Röntgen-Untersuchungen, der Computertomographie und dringenden Interventionen versorgt.

Wir verstehen uns als zentralen Ansprechpartner für die Haupt- und Belegabteilungen der Kreisklinik sowie für unsere niedergelassenen Kollegen und Kolleginnen bei der Durchführung ambulanter Untersuchungen.

Im Namen aller Mitarbeiter bedanke ich mich für Ihr Interesse.



Dr. med. Marco Heinz
Chefarzt

Diagnostik

Konventionelle Röntgendiagnostik

- Röntgenaufnahmen des Brust- und Bauchraumes
- Röntgenaufnahmen von Knochen und Gelenken
- Spezialaufnahmen des Bewegungsapparates
- Ganzbeinaufnahmen
- Kooperationspartner des Endoprothetikzentrums

Durchleuchtungsuntersuchungen

- Funktionsuntersuchungen des Magen-/Darmtraktes (Breischluck, Gastropassage, Kontrasteinlauf)
- Funktionsuntersuchungen des Respirationssystems
- Darstellung der Gallenwege
- Funktionsuntersuchungen des Harntraktes (AUG)

Computertomographie (CT)

- CT-Untersuchungen des Kopfes und des Halses
- CT-Untersuchungen des Brust- und Bauchraumes
- CT-Untersuchungen von Knochen und Gelenken einschließlich der Wirbelsäule
- CT-Angiographien (CTA) des Halses, des Rumpfes und der Extremitäten
- Perfusions-CT des Schädels
- CT-Untersuchungen des Herzens und der Herzkranzgefäße
- Kalk-Score-Messung
- CT-Polytrauma-Diagnostik
- CT-Osteodensitometrie (Knochendichte-Messung)

Magnetresonanztomographie (MRT)

- MRT-Untersuchungen des Gehirns und der Wirbelsäule
- Muskuloskelettales MRT des Rumpfes, der Extremitäten und der Gelenke
- MR-Arthrographie von Schulter und Hüftgelenken
- Abdominelles MRT der Leber, der Gallenwege (MRCP) und des Verdauungstraktes
- MRT der Niere, Blase und der Prostata
- MRT des weiblichen Beckens
- MRT-Untersuchungen der Mamma
- MR-Angiographie (MRA) des Halses, des Rumpfes und der Extremitäten
- Cardio-MRT (Myokarditis/Ischämie)

Diagnostik der Mamma

- Mammographie
- Tomosynthese der Mamma
- Mamma-Sonographie
- Kooperationspartner des Brustzentrums Ebersberg

Interventionen

Angiographische Interventionen

- Diagnostik und Therapie bei Gefäßengungen und -verschlüssen mit Ballonkatheter sowie Stentimplantationen bei peripherer arterieller Verschlusskrankung (pAVK)
- Lokale Lysetherapien und Kathetherthrombektomien bei akuten Gefäßverschlüssen
- Behandlungen von Gefäßengungen und -verschlüssen der Nieren- und Darmgefäße
- Darstellung und Therapie von Verengungen und Verschlüssen bei Dialyseshunt
- Diagnostik und Therapie von Gefäßmalformationen
- Notfallembolisationen bei Blutungen
- Tumorembolisationen
- Transarterielle Chemoembolisationen (TACE) von Lebertumoren
- Anlage von pectoralen und brachialen Portkathetern sowie PICC-Line-Kathetern
- Perkutane transhepatische Cholangiographien (PTC) und Anlagen von Gallengangsdrainagen (PTCD)

CT-gesteuerte Interventionen

- Biopsien des Brust- und Bauchraumes, der Knochen und der Weichteile
- Markierungen
- Drainagenanlagen
- Schmerztherapie, z. B. Facettengelenk- und Wurzelblockaden
- Thermoablationen von Leber- und Nierentumoren

MRT-gesteuerte Interventionen

- Biopsien
- Markierungen

Interventionen der Mamma

- Clip-Markierungen
- Drahtmarkierungen
- Biopsien

